

Утверждена

(наименование документа об утверждении, включая наименования

органов государственной власти или органов местного

самоуправления, принявших решение об утверждении схемы

или подписавших соглашение о перераспределении земельных участ-
ков)

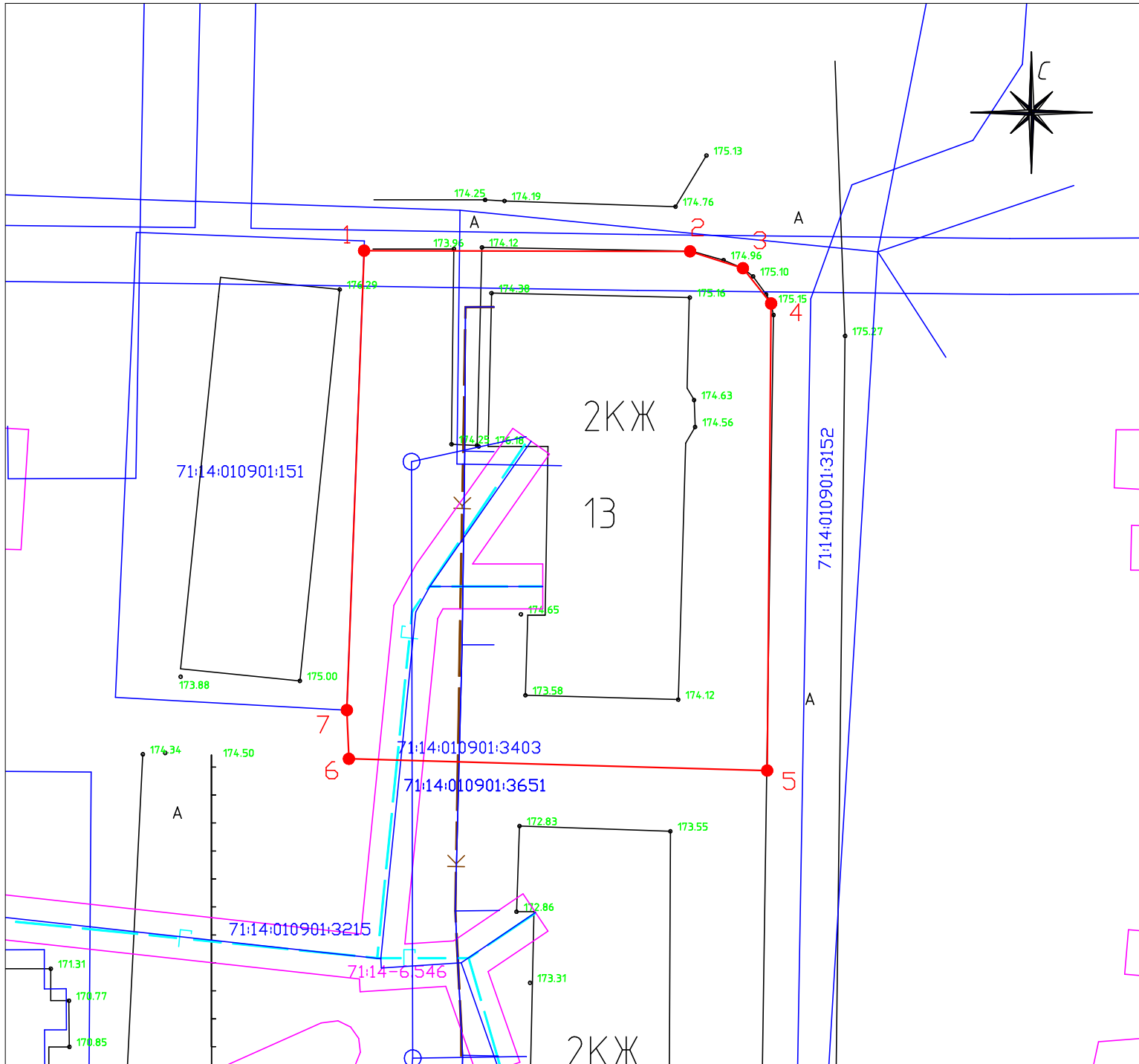
от _____ № _____

Схема расположения земельного участка или земельных участков на кадастровом плане территории

по адресу: Тульская обл., Ленинский р-н, п. Барсуки, ул. Советская, д. 13

Условный номер земельного участка _____ (указывается в случае, если предусматривается образование двух и более земельных участков)		
Площадь земельного участка 1689 м² (указывается проектная площадь образуемого земельного участка, вычисленная с использованием технологических и программных средств, в том числе размещенных на официальном сайте федерального органа исполнительной власти, уполномоченного Правительством Российской Федерации на осуществление государственного кадастрового учета, государственной регистрации прав, ведение Единого государственного реестра недвижимости и предоставление сведений, содержащихся в Едином государственном реестре недвижимости, в информационно-телекоммуникационной сети "Интернет" (далее - официальный сайт), с округлением до 1 квадратного метра. Указанное значение площади земельного участка может быть уточнено при проведении кадастровых работ не более чем на десять процентов)		
Обозначение характерных точек границ	Координаты, м (указываются в случае подготовки схемы расположения земельного участка с использованием технологических и программных средств, в том числе размещенных на официальном сайте. Значения координат, полученные с использованием указанных технологических и программных средств, указываются с округлением до 0,01 метра)	
	X	Y
1	2	3
1	752050.29	253999.11
2	752050.23	254028.24
3	752048.72	254032.96
4	752045.57	254035.48
5	752003.84	254035.13
6	752004.89	253997.75
7	752009.24	253997.57
1	752050.29	253999.11





ПЛАН ГРАНИЦ ЗЕМЕЛЬНОГО УЧАСТКА



Масштаб 1:500

Территориальная зона: Ж-2 зона застройки малоэтажными жилыми домами

Условные обозначения:

-  – границы формируемого земельного участка;
-  – границы объектов недвижимости, сведения о которых имеются в ЕГРН;
-  – границы кадастрового квартала;
-  – границы ЗОУИТ.